


DSL3015 ( 고정식 )		설 계 조 건 (DESIGN CONDITIONS OF CRANE)										PAGE No. 1 / 1		
No.	항 목		상 세 내 용											
1	정 격 하 중		Max. 2.9ton											
2	주 권 의 달 기 구	폴(fall) 수	2 fall											
		자 중	150kgf											
3	Jib Length		Max. Load		Working Radius & Tip load									
	m	fall	tf	x	m	10	15	18	20	22	25	28	30	m
	30	2	21.0	x	2.9	2.90	2.90	2.90	2.90	2.70	2.18	1.75	1.50	tf
	25	2	21.7	x	2.9	2.90	2.90	2.90	2.90	2.85	2.30	-	-	tf
	20	2	20.0	x	2.9	2.90	2.90	2.90	2.90	-	-	-	-	tf
4	C/W 중 량	Jib Length		30		25		20		-		m		
		중 량		6,400		6,400		5,600		-		kgf		
5	H.S.C HEIGHT	Jib 30m		Anchor(0.15m) + Base Mast (10.5m@1EA) + Mast (3m@5EA) + J.Mast(1.45m) = 27.15m										
		Jib 20~25m		Anchor(0.15m) + Base Mast (10.5m@1EA) + Mast (3m@6EA) + J.Mast(1.45m) = 30.15m										
6	권 상(Hoisting) [YZP2180L-6]	15kW	2-fall	Load	1.0	1.4	2.9	tonf	Brake Torque 300 N.m (YWZ9cj-250/45)					
	Speed	54.8	47.2	24.4	m/min									
	기 복(Luffing) [YZPE2-160L2-6HC]	15kW								Brake Torque 300 N.m (FCO=YTLVFE180S-4)				
선 회(Slewing) [YTLEJ112M2-4F1]	3kW	0.76 rpm <b>5 -27-01 12 00-00</b>								Brake Torque 40 N.m (FCO=YTRVF112M2-4)				
	상 승(Telescoping)	5.5 kW	0.4 ~ 0.7 m/min							Working Pressure 203.87 kgf/cm <sup>2</sup>				
7	용 도		건설현장 기자재 하역용 크레인											
8	와 이 어 로 프	권 상	ø12.0 / 35Wx7+FC-1960					Min. Brake Load	141.8 kN					
		기 복	ø12.0 / 6x29Fi+IWR-1870					Min. Brake Load	134.7 kN					
9	설 치 위 치		옥 외											
10	하 중 받 는 회 수		하중 받는 횟수 $1.2 \times 10^5 \sim 2.5 \times 10^5$ [ 정격하중 50%이상, 63% 이하의 하중용 크레인 ]											
11	주 위 온 도		-25 °C ~ +40 °C											
12	방 폭 사 용 有 / 無		無											
13	운 전 위 치		리모트 컨트롤 (Remote Control)											
14	사 용 전 압	공급전원 : 3Ø AC380V/50Hz, AC440V/60Hz												
		제어전원 : DC 48V												
15	메 인 차 단 기 용 량		100A											
16	동 력 케 이 블		KVV 32x1											
17	기 타	※ 자립고 이상 설치 시 고정방법에 따른 별도 구조검토 실시 요												
		※ 비가동시 선회브레이크 해제할 것 / 비가동시 지브각 50°이하로 유지할 것												



2000

Y I ®

YATAI HEAVY INDUSTRY INC., LTD

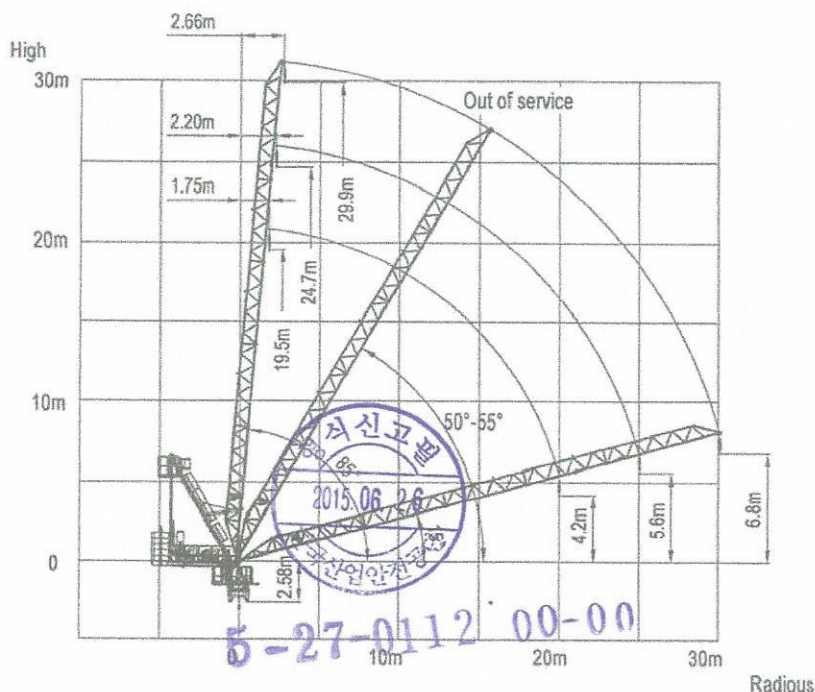
### General Parameters

Model : DSL3015-2.9

Rated lifting moment : 40t·m

Maximum lifting weight : 2.9t

### Angle of jib



### Load Capacity

Radius (m)		Max. Load		Radius/ Load							
		R (m)	L (t)	10	15	18	20	22	25	28	30
30	⚙	21.0	2.90	2.90	2.90	2.90	2.90	2.70	2.18	1.75	1.50
25	⚙	21.7	2.90	2.90	2.90	2.90	2.90	2.85	2.30		
20	⚙	20.0	2.90	2.90	2.90	2.90	2.90				

### Mechanisms Specification

Mechanisms		⚙		Motor
		t	m/min	
Hoisting	⚙	2.9	24.4	250m 15kw
		1.4	47.2	
		1.0	54.8	
Luffing	⚙	1.6min (15°-85°)		15kw
Slewing	⚙	0.76r/min		3kw

Power	Necessary Electric Power
380V(±5%) 50Hz	40 kVA





Figure 1 shows three diagrams of a beam with three supports. The dimensions are given in meters (m) and feet (ft).

(a) Beam with three supports at 30m, 25m, and 40m intervals. The total length is 95m. The dimensions are 30m, 25m, and 40m.

(b) Beam with three supports at 10, 15, and 18 intervals. The total length is 43. The dimensions are 10, 15, and 18.

(c) Beam with three supports at 2.50, 2.50, and 2.50 intervals. The total length is 7.50. The dimensions are 2.50, 2.50, and 2.50.

[illegible]

## 2.1.7 Packing list

Part	Piece	Description		L (m)	B (m)	H (m)	Kg*
UPPORT PART	1	Jib section 01		8.5	0.9	1.1	649
	5	Jib section 02、03、04		5.18	0.9	1.0	244
	1	Jib section 05		7.5	0.9	1.0	383
	1	Tower top		7.8	0.9	0.6	1807
	1	Cradle of tower top		6.5	0.95	0.4	468
	2	Support bar of Counter jib		3.2	0.1	0.2	60
	1	Damp bar		2.35	1.0	0.25	184
	1	Counter jib		5.1	1.16	0.54	1768
	1	Hoist winch+rope		1.8	1.4	1.0	800
	1	Tripod		1.1	1.1	1.6	391
	1	Luffing winch+rope		1.5	1.5	2.0	1300
	1	Slewing table+Slewing support		1.6	2.1	2.302	2302
	1	Hook block		0.73	0.2	1.4	150
	1	Jacking cage		6.3	1.5	1.5	1460
TOWER	1	Telescoping mast		1.58	1.5	1.7	497
	7	S24 Mast section		3.25	1.2	1.2	777
	1	S24G Base section		10.7	1.2	1.2	2670

