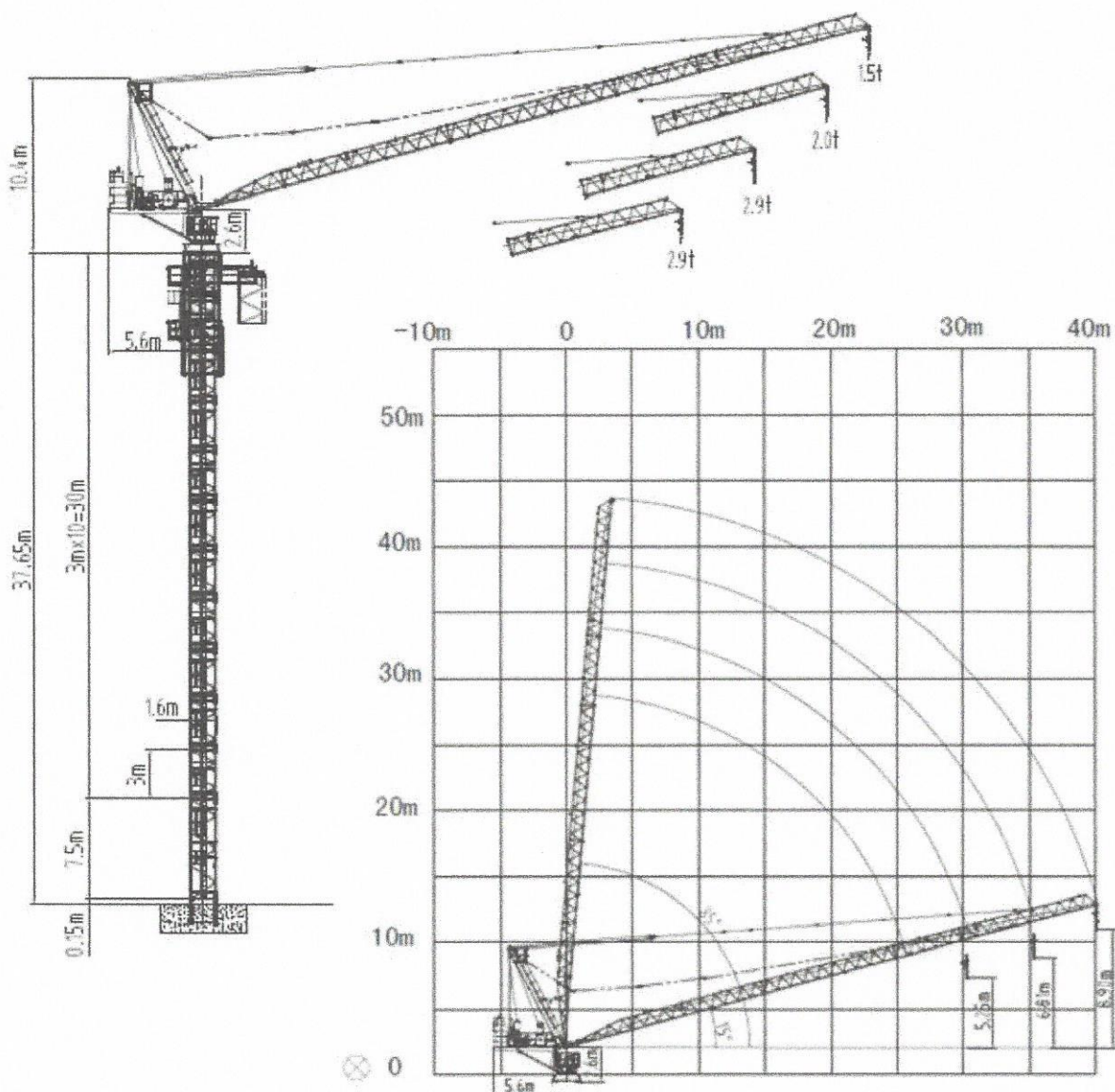



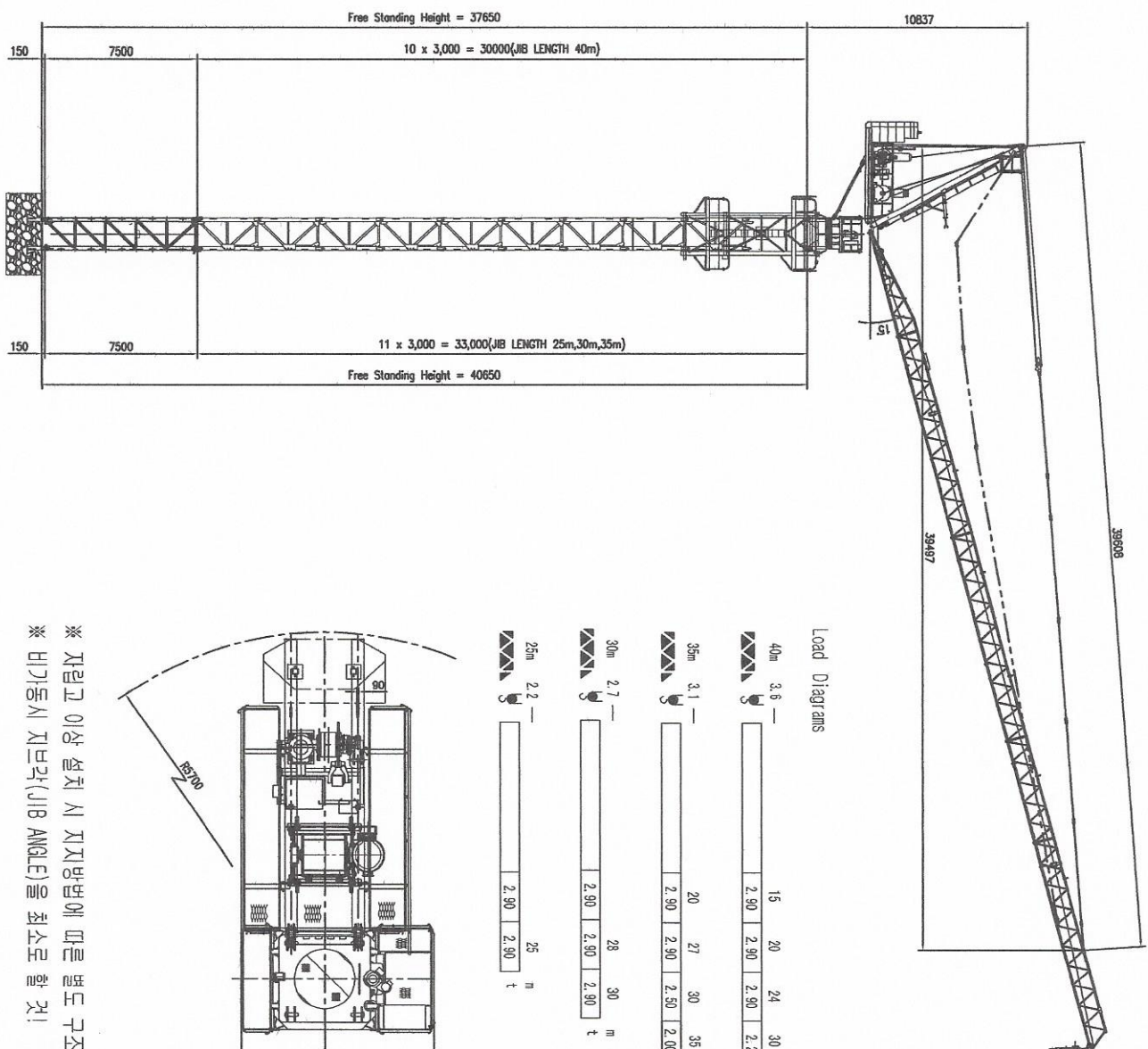
TL80-2.9 ( 고정식 )		설 계 조 건 (DESIGN CONDITIONS OF CRANE)				PAGE No. 1 / 1	
No.	항 목		상 세 내 용				
1	정 격 하 중		Max. 2,900kgf				
2	주 권 의 달 기 구	폴(fall) 수	2-fall				
		자 중	150 kgf (2falls)				
3	작 업 반 경		Min. 3.6 m ( at JIB ANGLE : 85° )				
			Max. 40 m ( at JIB ANGLE : 15° )				
4	Counterweight 중 량		지브길이 (m)	25m	30m	35m	40m
			중 량 (kgf)	6,850	9,300	9,300	9,800
5	자립고 (F.S.H)	Jib 40m	Anchor(0.15m)+Basic Mast(7.5m)+Mast(3.0m@10EA ) = 37.65m				
		Jib 35,30,25m	Anchor(0.15m)+Basic Mast(7.5m)+Mast(3.0m@11EA ) = 40.65m				
6	타워최대 높이		78.66 ( 2fall)				
7	권 상(Hoisting) [YTLVFE180M2-4]	24 kW	속 도	하 중	TRANSMISSION	BRAKE SPEC.	
			40 m/min	1,500 kgf	24LFV15Q1L i=35.5	Disc brake 300 N.m	
			30 m/min	2,200 kgf			
			20 m/min	2,900 kgf			
	기 복(Luffing) [YTLVFE180M1-4]	18.5 kW	0 ~ 2.8 min		C15DFC i=36.4	Disc brake 300 N.m	
	선 회(Slewing) [YTRVF132M1-4F1]	5.5 kW	0 ~ 0.73 rpm		JH08 i=164 [ m=10/Z=12]	Electro. M.brake 40 N.m	
	상 승(Telescoping) [YZ-6]	5.5 kW	0.8 m/min				
	8	용 도		건설현장 기자재 하역용 크레인			
9	와 이 어 로 프	권 상	ø12.0 / 35W × 7- 420m		Min. Brake Load	102 kN	
		기 복	ø12.0 / 6 × 29Fi × FC - 130m		Min. Brake Load	93.1 kN	
10	설 치 위 치		옥 외				
11	하중 받는 횟수		하중 받는 횟수 1.2 × 10 <sup>5</sup> ~ 2.5 × 10 <sup>5</sup> [ 정격하중 50%이상, 63% 이하의 하중용 크레인 ]				
12	주 위 온 도		-25 °C ~ +40 °C				
13	방 쪽 사 용 有 / 無		無				
14	운 전 위 치		리모트 컨트롤 (Remote Control)				
15	사 용 전 압		공급전원 : AC 3ø 380V / 50Hz				
			제어전원 : DC 110V				
16	메 인 차 단 기 용 량		100A				
17	동 력 케 이 블		YC 3 × 25SQ + 1 × 16SQ				
18	기 타		※ 자립고 이상 설치 시 고정방법에 따른 별도 구조검토 실시 요 ※ 비가동시 지브각(JIB ANGLE)을 최소로 할 것!				

## 1.2 Jib Lengths, Load diagrams, Speeds



Hoisting 24 kW					Luffing 18.5 kW	Slewing 5.5 kw
P max		2.9 [ton]				
	Load [to]	1.5	2.2	2.9	t=2.8 min	0.73 rpm
	V [m/min]	40	30	20		
Power requirement (upper part)					80 KVA	



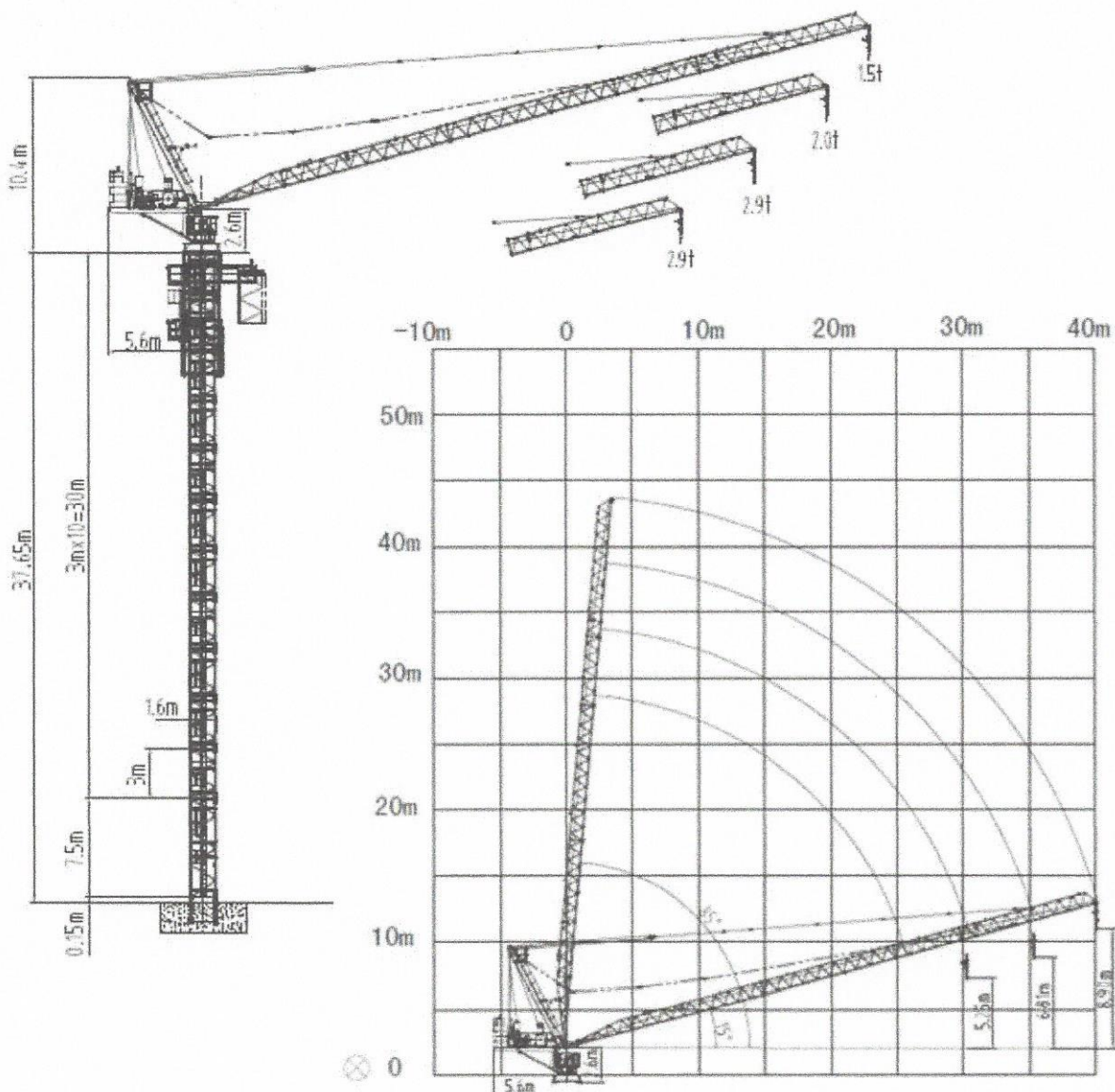



※ 자립고 이상 설치 시 지지방법에 따른 별도 구조개산 실시  
※ 비가동시 지브각(JIB ANGLE)을 최소로 할 것!

NO.	Code Name	Assembly	Amount	Material	Weight	Unit	Remark
39		Counter weight	2	Parts	1000	2000	
38		Counter weight 1	4	Parts	1950	7800	
37	351x7-1904-12	lifting rope 10000m	1	Purchase	235	235	
36	625x1-FC-190-12	lifting rope 10000m	1	Purchase	71	71	
35	A-143-010-1004	lashing rope 10000m	1	Purchase	23	23	35m
34	A-143-010-1003	lashing rope 10000m	2	Purchase	4	4	125m
33	A-143-010-1001	lashing rope 10000m	6	Purchase	11	66	4.85m
32	A-143-010-1003	lashing rope 10000m	2	Purchase	14	80	22.9m
31	A-507-080-1001	hoisting cable 15/85	1	Parts	5	5	
30	A-390-016-1100	Rope connect	10	Parts	5	50	
29	A-446-500-1002	Platform	1	Parts	44	44	
28	A-446-000-1002	중량 플랫폼	10	Parts	2	20	
27	A-446-000-1001	중량 플랫폼	5	Parts	2	10	
26	A-532-160-1011	177	2	Parts	6	30	
25	A-532-160-1011	177	2	Parts	5	5	
24	A-532-160-1011	177	2	Parts	5	5	
23	A-532-160-1011	177	2	Parts	5	5	
22	A-532-160-1011	177	2	Parts	5	5	
21	A-532-160-1011	177	2	Parts	5	5	
20	A-532-160-1011	177	2	Parts	5	5	
19	A-532-160-1011	177	2	Parts	5	5	
18	A-532-160-1011	177	2	Parts	5	5	
17	A-532-160-1011	177	2	Parts	5	5	
16	A-532-160-1011	177	2	Parts	5	5	
15	A-532-160-1011	177	2	Parts	5	5	
14	A-532-160-1011	177	2	Parts	5	5	
13	A-532-160-1011	177	2	Parts	5	5	
12	A-532-160-1011	177	2	Parts	5	5	
11	A-532-160-1011	177	2	Parts	5	5	
10	A-532-160-1011	177	2	Parts	5	5	
9	A-532-160-1011	177	2	Parts	5	5	
8	A-532-160-1011	177	2	Parts	5	5	
7	A-532-160-1011	177	2	Parts	5	5	
6	A-532-160-1011	177	2	Parts	5	5	
5	A-532-160-1011	177	2	Parts	5	5	
4	A-532-160-1011	177	2	Parts	5	5	
3	A-532-160-1011	177	2	Parts	5	5	
2	A-532-160-1011	177	2	Parts	5	5	
1	A-532-160-1011	177	2	Parts	5	5	

TOP SKY		TL80-2.9		A-000-065-0031	
NO.	Code Name	Assembly	Amount	Material	Weight
1	351x7-1904-12	lifting rope 10000m	1	Purchase	235
2	625x1-FC-190-12	lifting rope 10000m	1	Purchase	71
3	A-143-010-1004	lashing rope 10000m	1	Purchase	23
4	A-143-010-1003	lashing rope 10000m	2	Purchase	4
5	A-143-010-1001	lashing rope 10000m	6	Purchase	11
6	A-143-010-1003	lashing rope 10000m	2	Purchase	14
7	A-507-080-1001	hoisting cable 15/85	1	Parts	5
8	A-390-016-1100	Rope connect	10	Parts	5
9	A-446-500-1002	Platform	1	Parts	44
10	A-446-000-1002	중량 플랫폼	10	Parts	2
11	A-446-000-1001	중량 플랫폼	5	Parts	2
12	A-532-160-1011	177	2	Parts	6
13	A-532-160-1011	177	2	Parts	5
14	A-532-160-1011	177	2	Parts	5
15	A-532-160-1011	177	2	Parts	5
16	A-532-160-1011	177	2	Parts	5
17	A-532-160-1011	177	2	Parts	5
18	A-532-160-1011	177	2	Parts	5
19	A-532-160-1011	177	2	Parts	5
20	A-532-160-1011	177	2	Parts	5
21	A-532-160-1011	177	2	Parts	5
22	A-532-160-1011	177	2	Parts	5
23	A-532-160-1011	177	2	Parts	5
24	A-532-160-1011	177	2	Parts	5
25	A-532-160-1011	177	2	Parts	5
26	A-532-160-1011	177	2	Parts	5
27	A-532-160-1011	177	2	Parts	5
28	A-532-160-1011	177	2	Parts	5
29	A-532-160-1011	177	2	Parts	5
30	A-532-160-1011	177	2	Parts	5
31	A-532-160-1011	177	2	Parts	5
32	A-532-160-1011	177	2	Parts	5
33	A-532-160-1011	177	2	Parts	5
34	A-532-160-1011	177	2	Parts	5
35	A-532-160-1011	177	2	Parts	5
36	A-532-160-1011	177	2	Parts	5
37	A-532-160-1011	177	2	Parts	5
38	A-532-160-1011	177	2	Parts	5
39	A-532-160-1011	177	2	Parts	5

## 1.2 Jib Lengths, Load diagrams, Speeds



Hoisting 24 kW					Luffing 18.5 kW	Slewing 5.5 kw
P max		2.9 [ton]				
	Load [to]	1.5	2.2	2.9	t=2.8 min	0.73 rpm
	V [m/min]	40	30	20		
Power requirement (upper part)					80 KVA	

FOUNDATION CONCRETE BLOCK FOR TL80-2.9

